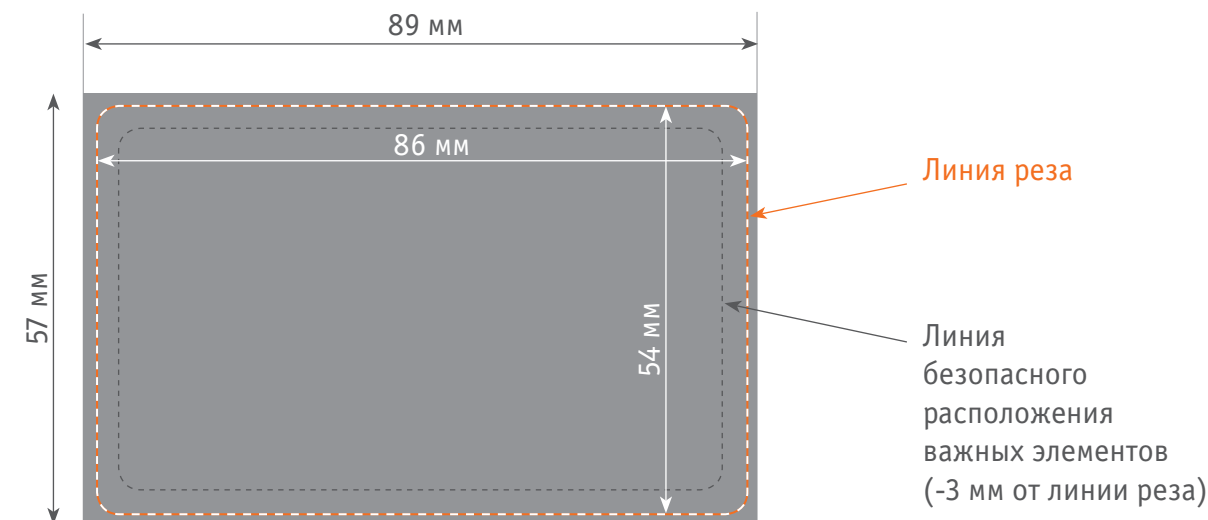


ТРЕБОВАНИЯ К ПРИНИМАЕМЫМ ФАЙЛАМ ДЛЯ ИЗГОТОВЛЕНИЯ КАРТ:

Пожалуйста, ознакомьтесь с этими требованиями, прежде чем размещать заказ.

Это сэкономит Ваше время и поможет подготовить файлы для оперативного изготовления карт.

Макет карты должен размещаться на шаблоне 89х57 мм



Размер готовой карты 86х54 мм

1. Убедитесь, что все важные части вашего дизайна расположены не ближе чем 3 мм к линии реза и тем более не заходят за неё.
2. Располагайте дизайн Вашей карты отдельным слоем, а не на одном и том же слое с нашим демонстрационным макетом.
3. Макеты предоставляются в формате pdf.
4. Изображения в макете должны иметь разрешение 220 – 300 dpi и выполнены в цветовой модели CMYK. Шрифты должны быть переведены в кривые.
5. Убедитесь, что ваш окончательный макет сохранен в формате PDF в соответствии со стандартом Adobe PDF/X-1a. Эта опция имеется в Adobe Illustrator, Adobe InDesign и более поздних версиях Adobe Photoshop.

Настройки цвета:

Помните, что цвета на экране монитора (RGB) могут отличаться на печати. Всегда проверяйте свои макеты на соответствие палитре CMYK. Если макет предоставлен в RGB, то перевод изображений в CMYK будет выполнен автоматически и контроль цвета с вашей стороны будет затруднителен.

Требования к шрифтам:

Есть несколько ключевых моментов, при использовании текста / линий в макетах:

1. Размер текста окрашенного 100% Black не может быть мельче 6 pt, размер текста любого другого цвета не может быть меньше 8 pt.
2. Старайтесь, чтобы цветной текст состоял не более, чем из двух красок (C, M, Y или K).
3. Убедитесь, чтобы тонкий текст и линии темного цвета были не тоньше, чем 0,5 pt. Если вы используете более светлый цвет, рекомендуем использовать толщину линий 1pt.
4. В случае, если вы отправляете макет с текстом не переведённым в кривые, приложите пожалуйста все используемые в тексте шрифты.

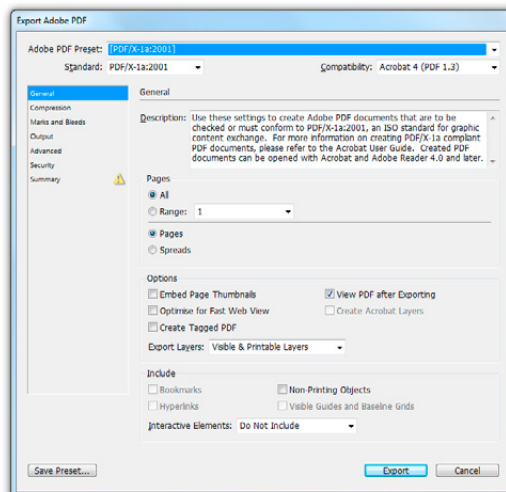
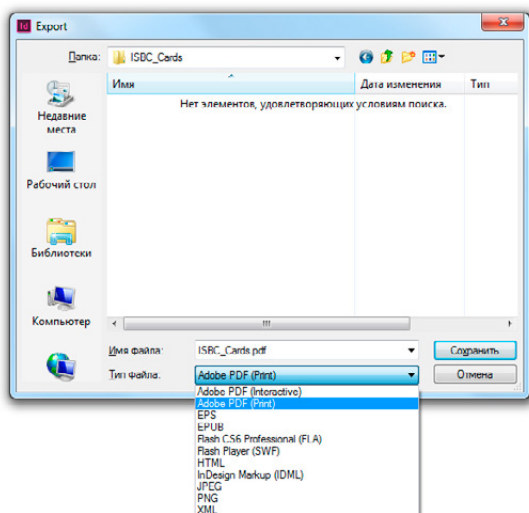
Дополнительные требования:

1. Макет для карт типа NFC не должен содержать значительное количество областей в которых наличие суммы красок CMYK равно нулю.

КАК ПРАВИЛЬНО СОХРАНИТЬ ВАШ ФАЙЛ?

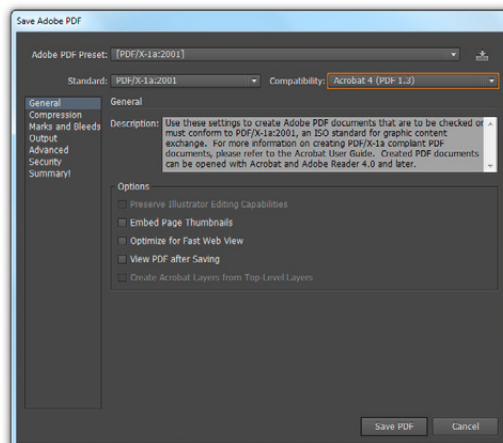
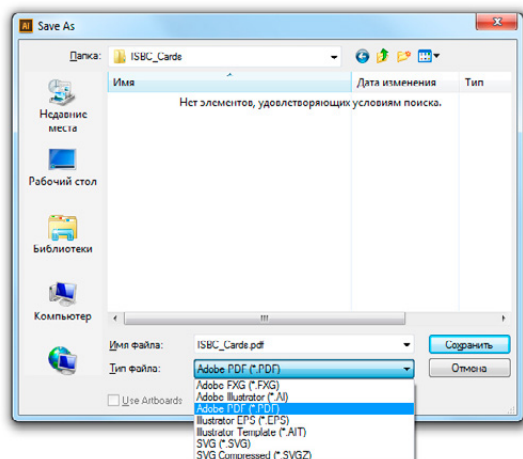
Из программы Adobe InDesign:

1. Переведите шрифты в векторный формат: **Type** —> **Create Outlines**
2. Экспортируйте в PDF: **File** —> **Export** —> **PDF/X-1a**



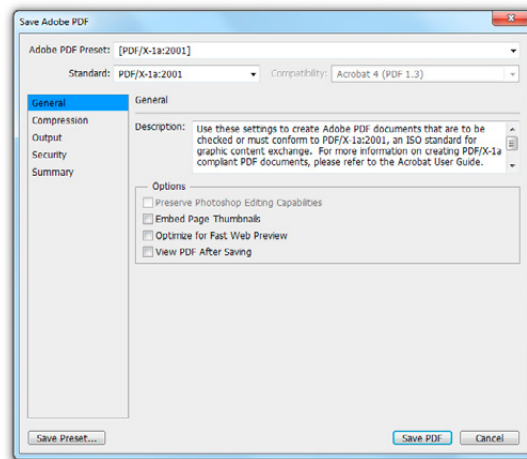
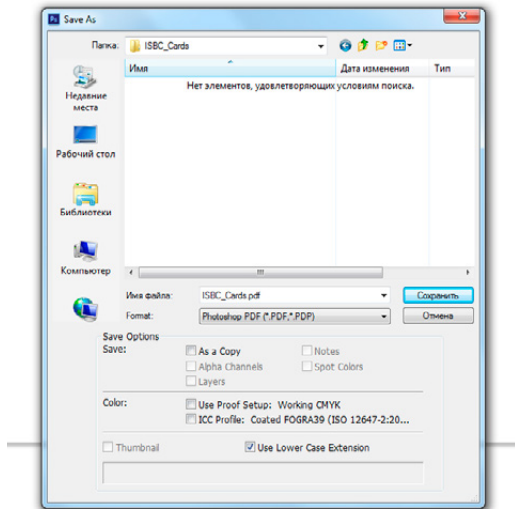
Из программы Adobe Illustrator:

1. Переведите шрифты в векторный формат: **Type** —> **Create Outlines**
2. Экспортируйте в PDF: **File** —> **Export** —> **PDF/X-1a**



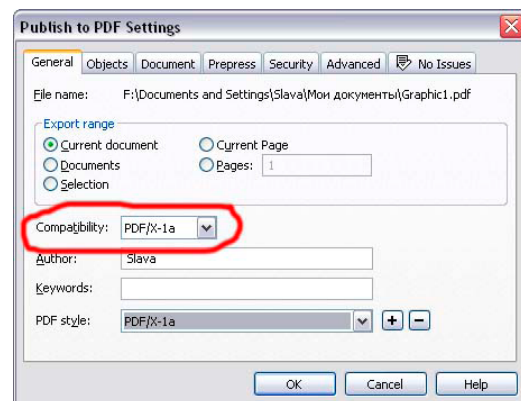
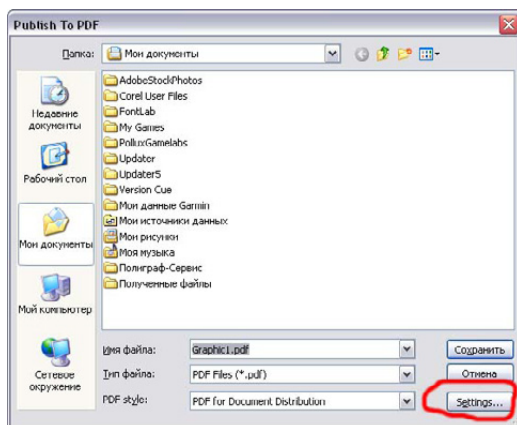
Из программы Adobe Photoshop:

1. File → Save As
2. PDF/X-1a

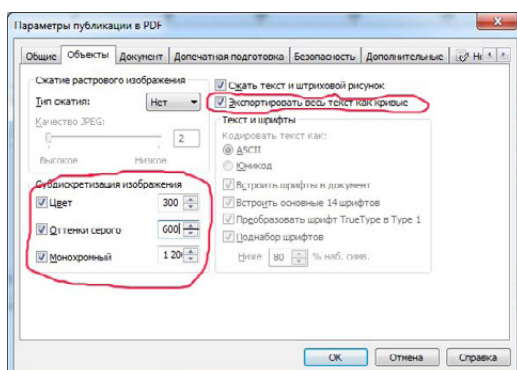


Из программы CorelDraw:

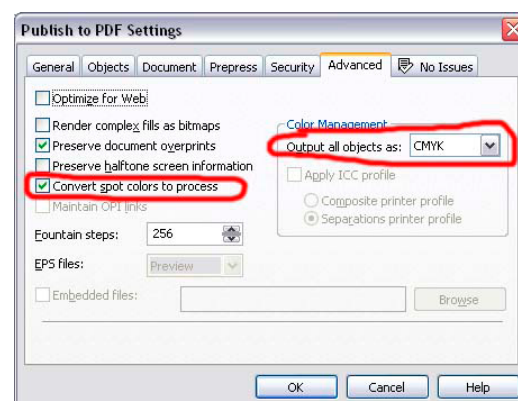
1. File → Publish to PDF
2. PDF/X-1a



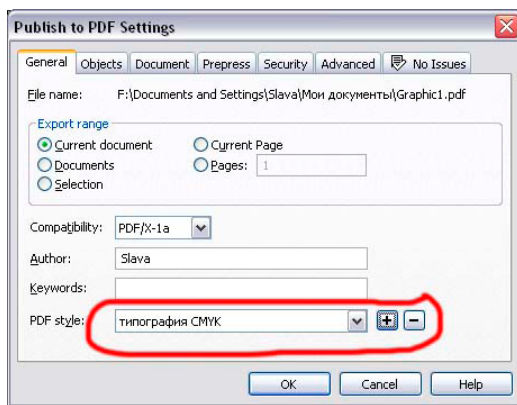
3.



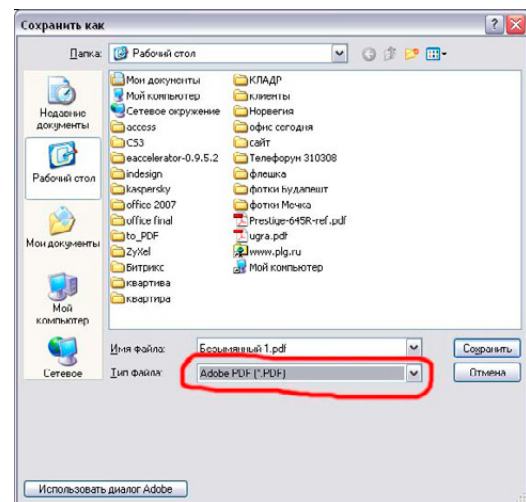
4.



5.



6.



7.

